

エポキシ系万能パテ剤

e-パテ

プライマー処理不要！

水中施工が可能！



特長

- 水中硬化可能
- パテ（粘土）状で、垂れにくく、壁面使用や巻き付け施工が可能
- 引張剪断接着力が強く、圧縮強度が高い
- 1：1 配合で作業性に優れている
- 溶剤を含まないので、硬化後の体積収縮がほとんどない

用途

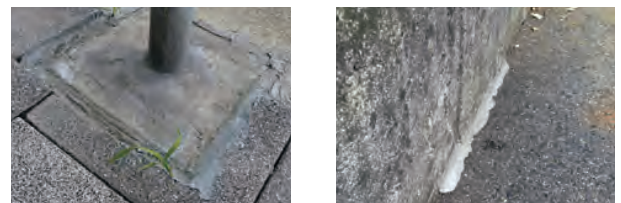
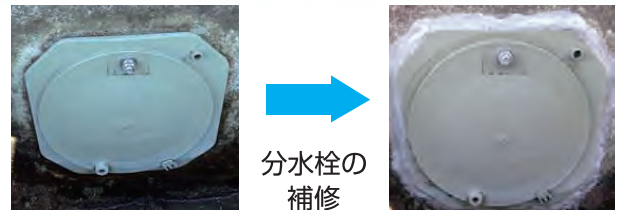
- コンクリートや石材の構造物、通路、床壁面の補修
- 水漏れ箇所の補修、及び防水措置
- ハンドホールと管の固定、管同士のジョイント部接着や固定
- 模型、工芸品の制作、補修
- その他、様々な箇所のヒビ割れ、欠損部分の補修

商品外観

500gセット
基剤 250g
+
硬化剤 250g



施工事例



接着しやすい材料

- 鉄 ●アルミ ●垂鉛 ●石材 ●木材 ●ガラス
- 銅 ●ステンレス 等

接着しにくい材料

- ポリエチレン ●ポリプロピレン ●塩ビ
- 塩ビシリコン樹脂 ●ゴム ●ナイロン
- フッ素樹脂等



コンクリートのひび割れ補修

施工手順

被着面ワイヤブラシなどで表面処理した後、基材と硬化剤を練り合わせる。

色が均一なグレーになれば、接着箇所(補修箇所)にすり付け、あるいは押し広げるようにしてください。



保護手袋着用のうえ、硬化剤を必要量取り出す。

*開封時の硬化剤は非常に硬くなっていますが品質に問題はありません。ヘラ等を使用すると扱いやすくなります。



基材は硬化剤と同量とし、数回に分けて練り合わせる。

*手袋を少量の水で湿らせてから、硬化剤で包み込むように練り合わせるとロスが少なく仕上がります。



色が均一になるまで十分に練り合わせる。



色が均一(グレー)になれば接着や穴埋めする部分に塗り付け、硬化するまで動かさない。

物性値

項目	内容
配合比	1 : 1
密度(g/cm ³)	1.90(23℃)
曲げ強度(N/mm ²)	20以上
圧縮強度(N/mm ²)	50以上
引張強度(N/mm ²)	14以上
可使時間*1	60±20(23℃)
硬化時間*2	12以内(23℃)

*1 混合量 = 150g *2 最終硬度の80%時

[外観] 基材 : 白 パテ状、硬化剤 : 黒 パテ状



商品の取り扱いについて

- ※商品については説明をよく読んでからご使用ください。
- ※本来の用途以外にはご使用にならないでください。
- ※記載内容は本資料作成時点での情報・データ他に基づいて作成しています。
- ※廃棄の際は、正規の手続きに従ってください。

- * 使用上、不明な点は弊社までお問い合わせください。
- * 商品の改良・改善のため、仕様及び外観は予告なく変更することがございます。また、生産上の都合により予告なく生産中止となる場合がございます。

小泉製麻株式会社 国土環境事業部

本社 神戸市灘区新在家南町1丁目2番1号
TEL:078-841-9347 FAX:078-841-9349

東京支店 東京都新宿区市谷砂土原町2丁目7番15号
TEL:03-5227-5325 FAX:03-5227-5328

福岡事業所 福岡県福岡市博多区博多駅南1丁目11番27号 201号室

中部事業所 名古屋市中村区佐古前町13番59号 2階 ルームA

北関東事業所 栃木県那須塩原市豊住町80番地18 102号

札幌事業所 札幌市中央区南1条西13丁目4番55号 2階H室

小泉製麻WEBSITE



2024.11.1000PP