

## 施工用途

法面浸食保護、防草、水路ライニング、堰堤ライニング、コンクリート補修、大型土嚢被覆、カルバート管ライニング、ダム・堤防の補強、仮設道路・施設の床材、貯水池や溜池のライニング



製造元：SCG International Corporation CO.,LTD  
販売元：小泉製麻株式会社

### 商品の取り扱いについて

- ・商品については施工マニュアルをよく読んでからご使用ください。
- ・本来の用途以外にはご使用にならないでください。
- ・記載内容は本資料作成時点での情報・データに基づいて作成しています。
- ・記載のデータ等は保証値ではありません。カタログのデータは参考値ですので、品質保証書の数値と異なる場合がございます。
- ・廃棄の際は、各自治体の正規の手続きに従ってください。
- ・施工に関しては、関連法規・条例等を遵守してご使用ください。
- ・使用条件により、性能に大きな差が生じる場合がございますので、ご注意ください。

使用上、不明な点は弊社までお問合せください。商品の改良・改善のため、仕様及び外観は予告なく変更することがございます。商品写真は撮影状況や印刷の関係上、実際の色・材質感とは異なる場合がございますのでご了承ください。

 小泉製麻株式会社 国土環境事業部

本社営業部 〒657-0864 神戸市灘区新在家南町1丁目2番1号 TEL.(078) 841-9347 FAX.(078) 841-9349



小泉製麻WEBサイト

・東京支店  
〒162-0842 東京都新宿区市谷砂土原町2丁目7番15号  
TEL.(03) 5227-5325 FAX.(03) 5227-5328

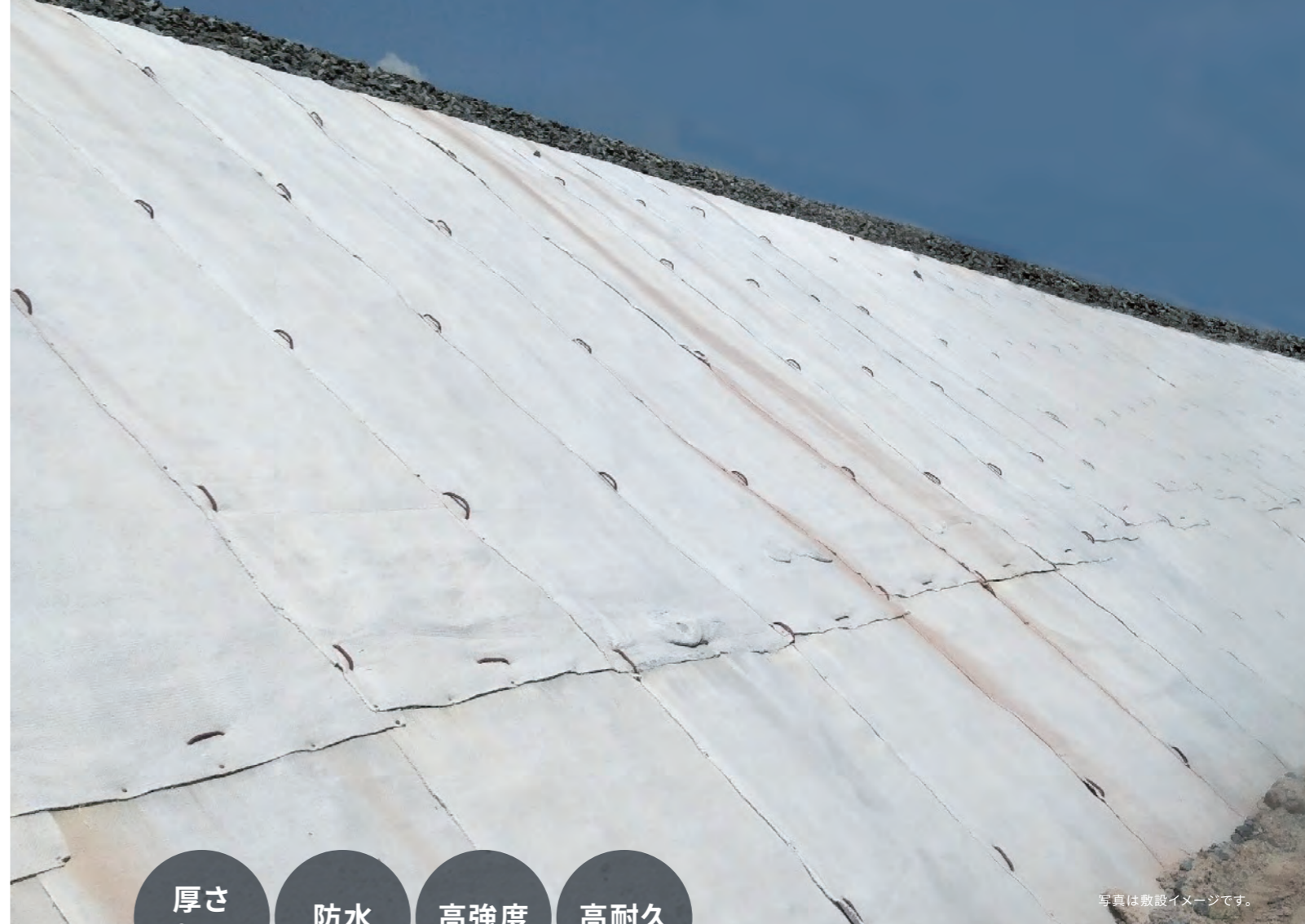
・北関東事業所  
〒325-0072 栃木県那須塩原市豊住町80番地18 102号

・福岡事業所  
〒812-0016 福岡市博多区博多駅南1丁目11番27号  
201号室

・札幌事業所  
〒060-0061 札幌市中央区南1条西13丁目4番55号2階H室

・中部事業所  
〒453-0018 名古屋市中村区佐古前町13番59号  
2階ルームA

2024.09.600.PP



厚さ  
10mm

防水

高強度

高耐久

写真は敷設イメージです。

セメントとファイバー技術を組み合わせた  
抜群の強度と耐久性を持つ10mm厚のライニング層

# Concrete Fabric

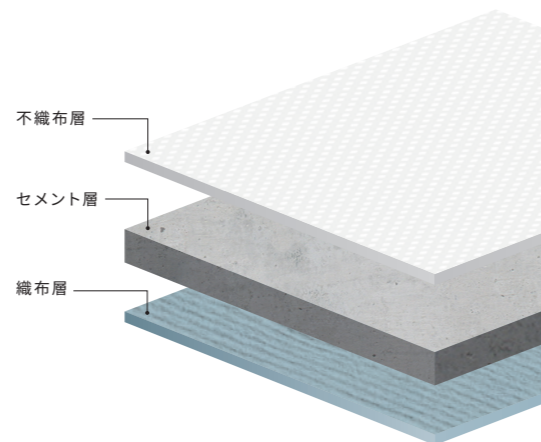
コンクリートファブリック



 小泉製麻株式会社

# 水を加えるだけで硬化 厚みと強度が特長のシート

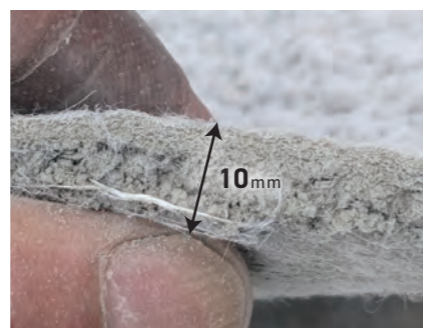
Concrete Fabricとは、上面の不織布と下面の織布でセメントを挟み込んだ構造のシート。水を加えるだけで短時間で硬化し、コンクリートのように強固で防水が可能な構造体となる複合資材です。



## FEATURE-01 高耐久性

10mmの厚手仕様で高い強度を保持

- ・ 耐久性・防水性のあるライニング層を形成
- ・ 長期間にわたる土壌保護と安定性を実現



## FEATURE-02 施工性

- ・ 柔らかく、現場の形状に合わせた成形が可能
- ・ 熟練工を必要とせず、迅速に設置可能
- ・ 散水後約4時間で硬化



## FEATURE-03 環境保全

- ・ 表面を保護し、地盤浸食、風化などの環境被害を効果的に防止
- ・ 近年増加している集中豪雨対策に

商品仕様	厚さ(mm)	幅(m)	長さ(m)	面積(m <sup>2</sup> )	重量(kg/m <sup>2</sup> )	構成
	10±2	1	5	5	12	表面：PET不織布 中層：セメント 裏面：PP織物

物性値	圧縮強度:材齢7日(MPa)	曲げ強度(MPa)	引張強度(kN/m)
	45±5	6.0	15.7

※記載データ等は保証値ではありません。

## 施工手順

※詳細は別途施工マニュアルを必ずご確認ください

### 01 整地

しっかりと転圧し、整地地面を平らにしてください。



### 02 敷設

青いラインが入った織物面を下面に、所定の位置に敷設します。重ね部の上面側のシートを折込み、下面シートに重ねます。



※Concrete Fabric同士の接着には原則、専用粘着剤を使用してください。

### 03 固定

法面とシートの固定は長尺アンカーを打設し、シート同士の固定は、短尺アンカーで打設し固定します。



### 04 散水

5L/m<sup>2</sup>を全体に散水後、約4時間で硬化します。強度向上のため、1日1回3日間の追加散水を推奨します。



### 05 完成

