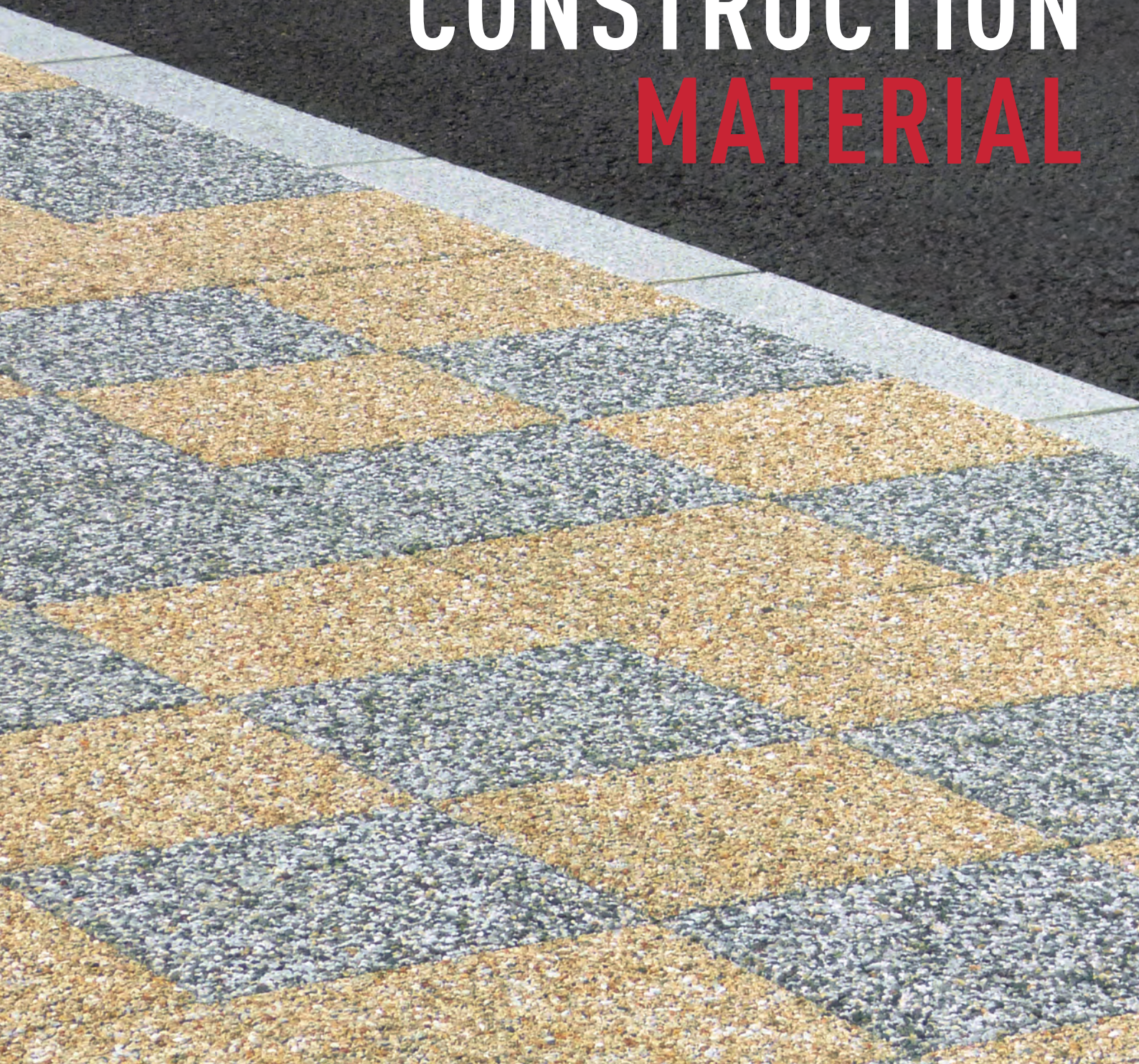


【土木・透水資材カタログ】

# GEO TEXTILE & CONSTRUCTION MATERIAL





# ONE STEP FORWARD!

土木資材選びにお困りではありませんか？  
私たちは施工現場・仕様・用途にあわせ、  
インターロッキング・浸透側溝・暗渠排水・雨水貯留槽などへの  
土木資材を提案いたします。

 小泉製麻株式会社

## INDEX

小泉製麻の土木・透水資材

P.3-6 バロン透水シート／施工事例



P.7-8 バロン土木シート、遮水シート



P.9-10 バロン合繊マット、バロンコイヤマット、麻布合材シート



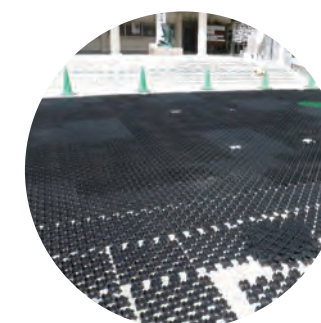
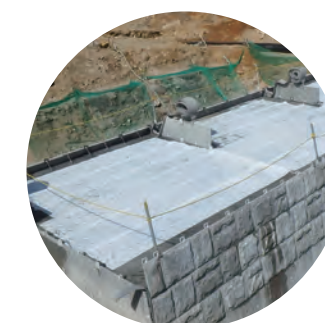
P.11-13 CURE-RIGHT／施工事例



P.14 バロンモッコ



P.15-16 e-レスター





# バロン透水シート

高い透水性と優れたフィルター効果で、浸透した雨水を素早く排出  
目の細かいシートで、土壌の流出を防止

**用途** 透水性インターロッキング(ILB)、浸透管、雨水貯留施設など **材質** ポリエステル

- 特長**
- 特殊な構成により高い透水性と柔軟性、フィルター機能あり
  - 排水機能と土壌流出抑制効果
  - 軽量かつ丈夫で抜群の施工性

**規格** 多くの規格を取り揃えております。

品番	PK-100ホワイト	PK-150	PK-200	PK-500
	短繊維不織布			
厚さ(mm) JIS L 1913準拠	0.6	2.0	3.0	—
厚さ(mm) JIS L 1908準拠	—	1.5	2.0	4.2
質量(g/m <sup>2</sup> )	100	150	200	500
引張強度 (N/5cm)	タテ:150 ヨコ:150	タテ:250 ヨコ:250	タテ:300 ヨコ:300	タテ:1000 ヨコ:1000
引張強度 <sup>※1</sup> (kN/m)	タテ:3.0 ヨコ:3.0	タテ:5.0 ヨコ:5.0	タテ:6.0 ヨコ:6.0	タテ:20.0 ヨコ:20.0
伸度 (%)	タテ:30 ヨコ:50	タテ:40 ヨコ:60	タテ:80 ヨコ:80	タテ:80 ヨコ:80
透水係数 (cm/sec)	1.0×10 <sup>-1</sup> 以上	1.0×10 <sup>-1</sup> 以上	1.0×10 <sup>-1</sup> 以上	1.0×10 <sup>-1</sup> 以上
幅(cm)×長さ(m)	100×100 150×100 200×100	100×50 200×50	200×15 100×25 200×25 100×50 200×50	100×50 200×50
商品画像				

※1 引張強度は(N/5cm)の数値をもとに算出しています。  
N/5cmの数値に20を掛けて1000で割るとkN/mの数値になります。(例) PK-100ホワイトの場合: 150(N/5cm)×20÷1000=3kN/m

## 環境配慮型商品のご提案

建設業界全体でも環境負荷の小さい資材を優先的に選ぶ「グリーン調達」を推進すべく、環境に配慮した土木製品の普及がすすめられています。  
バロン透水シートシリーズでは、通常ラインナップの他にエコマーク認定タイプもご用意しております。**エコマーク認定タイプ**をご希望の方は、必ず事前にお問合せください。



エコマーク認定商品  
認定番号: 20105011  
リサイクルPET繊維 50%以上

対象品番:  
PK-150、PK-200、PK-500



PKL-95	PK-100ブラック	PKL-110	PKL-200	PKL-300	PKL-400
長繊維不織布					
1.0	0.5	1.0	2.0	—	—
—	—	—	2.0	3.0	4.0
95	100	110	200	300	400
タテ:250 ヨコ:250	タテ:290 ヨコ:150	タテ:300 ヨコ:300	タテ:450 ヨコ:450	タテ:800 ヨコ:800	タテ:1000 ヨコ:1000
タテ:5.0 ヨコ:5.0	タテ:5.8 ヨコ:3.0	タテ:6.0 ヨコ:6.0	タテ:9.0 ヨコ:9.0	タテ:16.0 ヨコ:16.0	タテ:20.0 ヨコ:20.0
タテ:40 ヨコ:40	タテ:20 ヨコ:30	タテ:40 ヨコ:40	タテ:50 ヨコ:50	タテ:50 ヨコ:55	タテ:60 ヨコ:60
1.0×10 <sup>-1</sup> 以上	1.0×10 <sup>-1</sup> 以上	1.0×10 <sup>-1</sup> 以上	1.0×10 <sup>-1</sup> 以上	1.0×10 <sup>-1</sup> 以上	1.0×10 <sup>-1</sup> 以上
100×50 200×50	100×50 200×50	100×50 200×50	200×50	200×50	200×50

短繊維と長繊維の違い

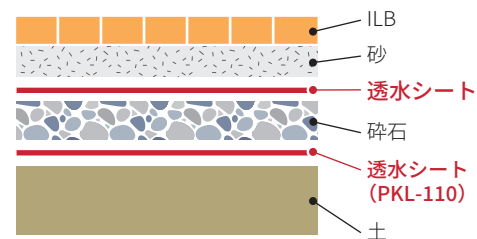
短繊維不織布とは連続しない繊維により構成される不織布で、長繊維不織布とは連続する繊維の集まりにより構成される不織布です。そのため同じ質量であっても、長繊維不織布の方が引張強度は高くなります。



# バロン透水シート ■ 施工事例

透水性インターロッキング(ILB)、浸透管、雨水貯留浸透施設などに

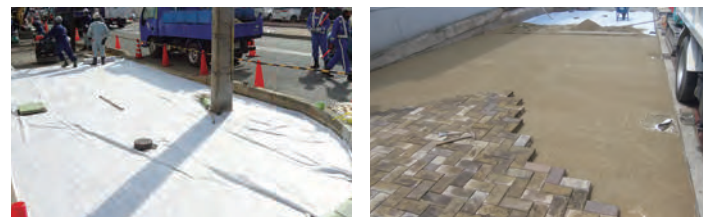
## 01 透水性インターロッキング(ILB) フィルター層代替



対応商品 PK-100 ホワイト  
PK-100 ブラック  
PKL-95  
PKL-110\*

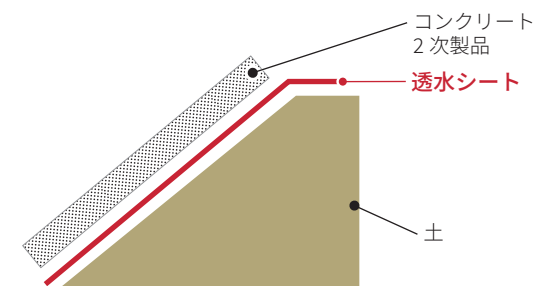
\*NETIS登録品  
路床上面用ジオテキスタイルフィルター  
砕石下のフィルター層に砂の代わりとして使用可能

NETIS 登録番号:KK-220043-A



※特定工事では引張強度245N/5cmが要求されることがあるため、PK-150が適当

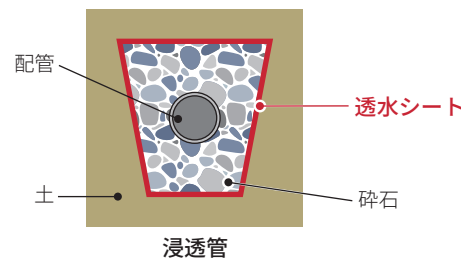
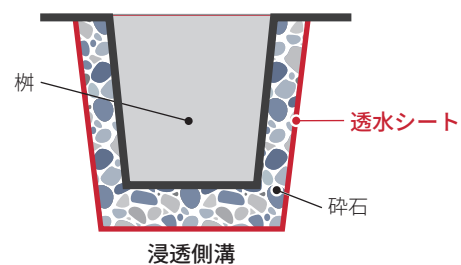
## 03 吸出し防止など



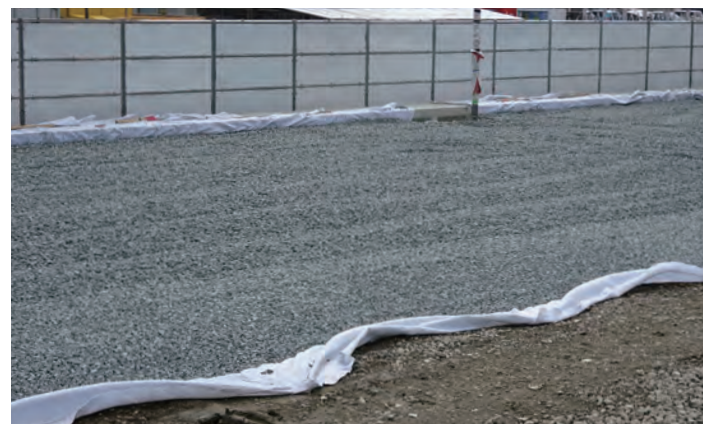
対応商品 PK-500



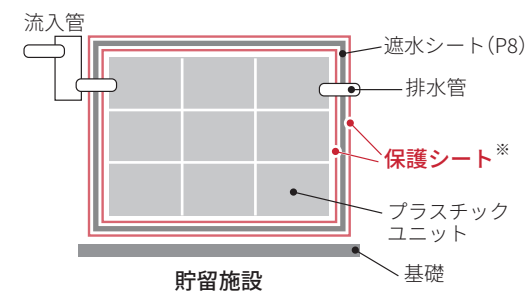
## 02 浸透砕石沈下防止



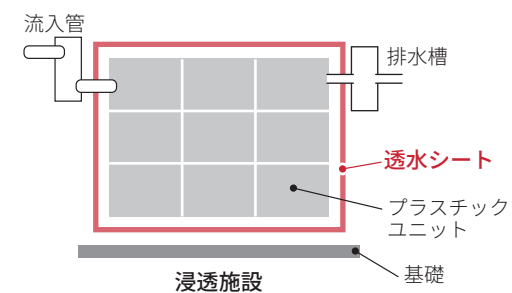
対応商品 PK-200  
PKL-110



## 04 雨水貯留浸透施設



※貯留施設では透水シートを「保護シート」と表記



対応商品 (外側) PKL-400  
PK-500 (内側) PKL-400  
PK-500



# バロン土木シート

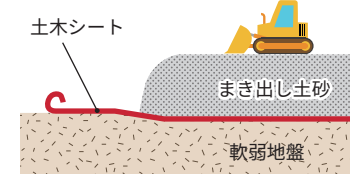
土壌の乾湿による強度変化がなく、軟弱地盤にも最適な軽量で丈夫な土木シート



**用途** 軟弱地盤の安定化 **材質** 下表参照

- 特長**
- ✓ 強度変化がなく軟弱地盤にも使用可能
  - ✓ 優れた耐化学薬品性
  - ✓ 縫製加工で様々なサイズに対応可能

## 軟弱地盤安定工



## 規格

品番	#980	#1212	#1414	#300	強力#1313	強力#1513	KP-150	KP-300
材質	ポリプロピレンフラットヤーン織物						ポリエステル系織物	
厚さ (mm) (JIS L 1096)	0.20	0.37	0.38	0.40	0.60	0.80	0.30	0.50
質量(g/m <sup>2</sup> )	90	100	110	130	200	280	165	320
引張強度 (単位)	タテ: 900 ヨコ: 900	タテ: 1000 ヨコ: 1000	タテ: 1100 ヨコ: 1100	タテ: 1220 ヨコ: 1220	タテ: 1800 ヨコ: 1800	タテ: 2700 ヨコ: 2700	タテ: 1620 ヨコ: 1620	タテ: 3140 ヨコ: 3140
	(N/5cm)						(N/3cm)	
幅(cm) × 長さ(m)	100×50 200×50	200×100	縫製加工 50cm単位	縫製加工 50cm単位	縫製加工 50cm単位	縫製加工 50cm単位	200×100	200×100
	100×100 200×100	縫製加工 50cm単位						
商品画像								

# 遮水シート

柔軟性・強度などの要求条件に対応する遮水シート



**用途** 調整池、雨水貯留施設など **材質** 塩化ビニル

- 特長**
- ✓ 優れた耐化学薬品性で、酸・アルカリを含む汚水や海水などの過酷な環境下でも使用可能
  - ✓ 熱溶着加工ができる優れた施工性

## 規格

厚さ (mm)	幅 (cm)	長さ (m)	質量 (kg)
0.5	103	50	35
	153		53
	204		70
1.0	103	20	42
	153		42
	204		56
1.5	103	30	64
	204		84
2.0	204	20	112

試験項目 (単位)	試験方法	一般用途規格値
比重	JIS K 7112準拠	1.35 以下
硬度	JIS K 6253準拠	65 以上
引張強度 (N/cm <sup>2</sup> )	JIS K 6251準拠	1570 以上
伸率 (%)	JIS K 6251準拠	300 以上
引裂強度 (N/cm)	JIS K 6252準拠	440 以上

\*製造元：大同化成株式会社



# バロン合織マット

吸出し防止材・洗掘防止材などとして最適なマット



エコマーク認定商品  
認定番号:21131001  
リサイクルPET繊維 70%以上

対象品番:#10-R

**用途** 吸出し防止、洗掘防止、軟弱地盤の安定化など

**材質** 化学合成繊維

- 特長**
- ✓ 十分な強度を持った厚手のマット
  - ✓ #10-Rはエコマーク認定品

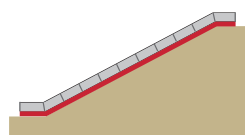
## 規格

品番	厚さ (JIS L 1096) (mm)	幅 (cm)	長さ (m)	引張強度 (N/5cm)	引張強度 (kN/m)	伸度 (%)
#10-R	10以上	100 200	10	タテ 120 以上 ヨコ 250 以上	タテ 2.4 以上 ヨコ 5 以上	タテ 45 以上 ヨコ 30 以上
#20-R	20以上	100 200	10	タテ 235 以上 ヨコ 235 以上	タテ 4.7 以上 ヨコ 4.7 以上	タテ 20~65 ヨコ 20~65

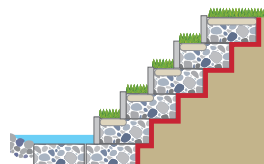
※国土交通大臣による建設技術評価制度で認定されたタイプではありません。  
※引張強度 10kN/m タイプではないのでお間違いないようお願いします。  
※#20-Rは受注生産品です。

## 使用例

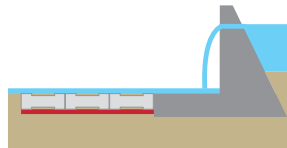
河川護岸用の吸出し防止



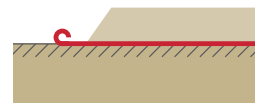
蛇籠・布団籠の吸出し防止



河床の洗掘防止



軟弱地盤の安定化



# バロンコイヤマット

天然繊維で作った環境に優しいマット



**用途** 吸出し防止、洗掘防止、軟弱地盤の安定化など

**材質** ヤシ繊維

- 特長**
- ✓ 優れた透水性
  - ✓ 環境に優しい天然素材

## 規格

品番	厚さ (JIS L 1096) (mm)	幅 (cm)	長さ (m)	引張強度 (N/5cm)	伸度 (%)
#10-R	10	100 200	10	タテ 64 以上 ヨコ 64 以上	タテ 5~45 ヨコ 5~45
#20-R	20	100 200	10	タテ 130 以上 ヨコ 130 以上	タテ 10~45 ヨコ 10~45
#30-R	30	100 200	5	タテ 195 以上 ヨコ 195 以上	タテ 10~45 ヨコ 10~45
#50-R	50	100 200	5	タテ 323 以上 ヨコ 323 以上	タテ 35 以下 ヨコ 35 以下

※ #50-R は受注生産となるので都度ご確認をお願いいたします。

原則はグリーンでの出荷となりますが、在庫状況次第で変動する可能性があります。色を指定されたい場合は必ず事前にご連絡ください。

# 麻布合材シート

麻生地のアスファルト合材向けシート



## 規格

サイズ(m×m)	直送時、1梱包最大枚数(枚)
2.0×2.4	12
2.0×3.0	10
2.0×3.6	8
2.4×3.5	7
2.4×4.0	7
2.6×5.4	5

※表内は通常在庫のサイズです。  
別のサイズをご希望の場合はご相談ください。  
※1枚からの購入も可能です。

**用途** アスファルト合材の運搬時など

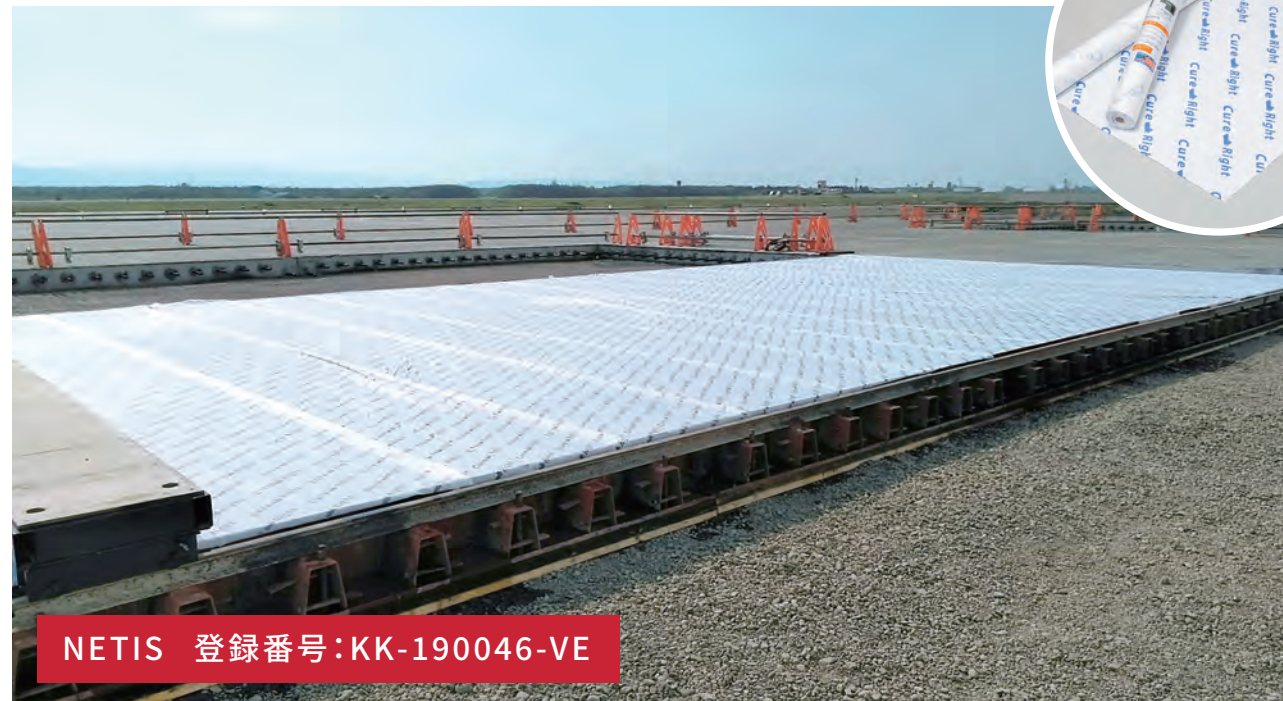
**材質** 麻

- 特長**
- ✓ 柔らかく扱いやすい、破れにくい耐久性と耐熱性も保持、油に強い
  - ✓ 合材によく馴染み、風に煽られても飛びにくい
  - ✓ 原反から加工するため様々なサイズに対応可能



# キュア ライト CURE-RIGHT

アメリカの優れた技術を用いたコンクリート養生多層シート  
約7日間の保水効果により追加散水が不要、均一で滑らかな仕上がり面を実現  
十分な保水力により耐久性・強度をUPし、水分蒸発を抑制して亀裂・欠け・へこみ、剥がれを予防



NETIS 登録番号:KK-190046-VE

用途 コンクリート打設現場 材質 ポリプロピレン、吸水性ポリマーなど

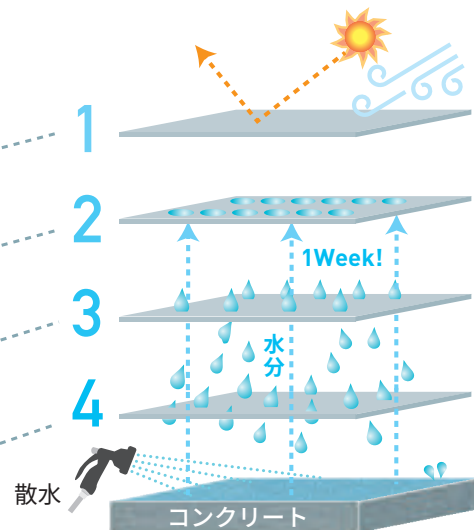
- 特長
- ✓ 4層構造による高い保水性で約7日間追加散水不要
  - ✓ コンクリートの圧縮強度が散水養生の30%以上向上、水中養生と同等
  - ✓ 薄くて軽く、施工も撤去も簡単 垂直面や立体面にも使用可能

規格

幅 (cm)	長さ (m)	質量 (g/m <sup>2</sup> )	梱包直径 (cm)
約96	約18	約110	約9.5

## 4層構造による効果

- |       |   |
|-------|---|
| 1層 保護 | <ul style="list-style-type: none"> <li>・太陽光を反射させる</li> <li>・風による乾燥を防止する</li> <li>・湿度を保持させる</li> </ul> |
| 2層 分配 | <ul style="list-style-type: none"> <li>・水分を均等に分配させる</li> </ul>  |
| 3層 保水 | <ul style="list-style-type: none"> <li>・コンクリート表面の水分を保持させる</li> <li>※約7日間保水可能</li> </ul>               |
| 4層 吸水 | <ul style="list-style-type: none"> <li>・コンクリート面から吸水し、2層・3層へ水分を流すことで、コンクリート表面の水分量を均一にさせる</li> </ul>    |



## ■ 試験データによる確かな品質の裏付け

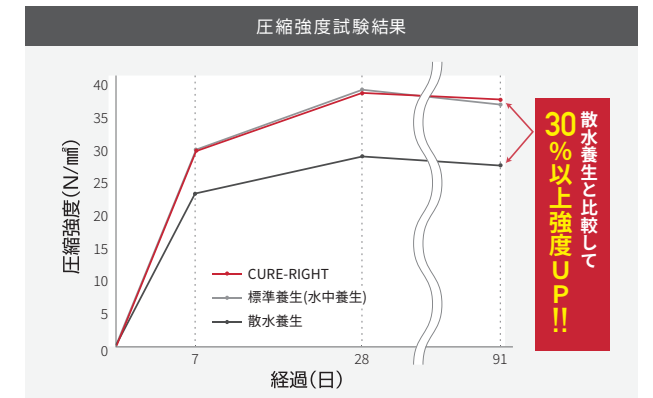
アメリカでの実績に加え、国内でも優れたデータを取得

### コンクリートの圧縮強度試験 (単位: N/mm<sup>2</sup>)

散水養生と比較して約30%以上の強度が向上し、水中養生と同程度の強度となりました。

供試体	材齢 (日)		
	7	28	91
散水	24.2	30.2	28.8
水中	31.3	40.9	38.6
<b>CURE-RIGHT</b>	<b>31.1</b>	<b>40.4</b>	<b>39.1</b>

試験方法: コンクリートの圧縮強度試験方法(JIS A 1108:2018)  
試験機関: 全国生コンクリート工業組合連合会



### 耐凍害性試験

供試体	耐久性指数
散水	69
<b>CURE-RIGHT</b>	<b>95</b>

試験方法: 水中急速凍結融解試験法(JIS A 1148:2010 A法)  
試験機関: 全国生コンクリート工業組合連合会

### コンクリートの促進中性化試験 (単位: mm)

供試体	促進期間 (週)					
	0	1	4	8	13	16
散水	0	9.5	15.1	20.7	22.7	30.1
<b>CURE-RIGHT</b>	<b>0</b>	<b>6.9</b>	<b>12.2</b>	<b>16.6</b>	<b>18.8</b>	<b>25.3</b>

試験方法: コンクリートの促進中性化試験方法(JIS A 1153:2012)  
試験機関: 全国生コンクリート工業組合連合会

※記載内容は本資料作成時点での情報、データ他に基づいて作成しています。  
※記載データ等は保証値ではありません。カタログ表記は参考値として、品質証明書の数値と若干異なることもあります。

## 施工手順

### 水平面

● 養生中はシートが風で飛ばないように土嚢や角材で押さえてください。

- 1 散水後シートを敷設する
- 2 シワを取り除く
- 3 端を重ね敷設していく
- 4 養生7日後に取り外す

効果を最大限に発揮するためには、十分な水分が必要となります。1㎡あたり約0.6L散水し、印刷面を上にして敷設します。

ペイントローラーなどを使用しシワやエアポケットを滑らかにします。

手順1と2を数回繰り返します。シート同士を8cm以上重ねて敷設してください。

7日後に取り外し、各自治体の定める分別方法に従って廃棄してください。

### 垂直面\*

対象: 屋内および埋め戻しをするコンクリート構造物

垂直面の施工には簡単設置を可能にするCURE-RIGHT専用のりをご利用ください!



- 1 散水後のりを噴霧
- 2 シートを貼り付ける
- 3 シワを取り除く
- 4 1~3を繰り返す
- 5 養生7日後に取り外す

平面の施工と同様に散水後、設置面へ専用のりを1㎡あたり約20cc噴霧します。

1枚ごとに手順1~3を繰り返し設置していきます。

のりが乾かないうちに印刷面を上にして、シートを貼り付けます。

各自治体の定める分別方法に従って廃棄してください。

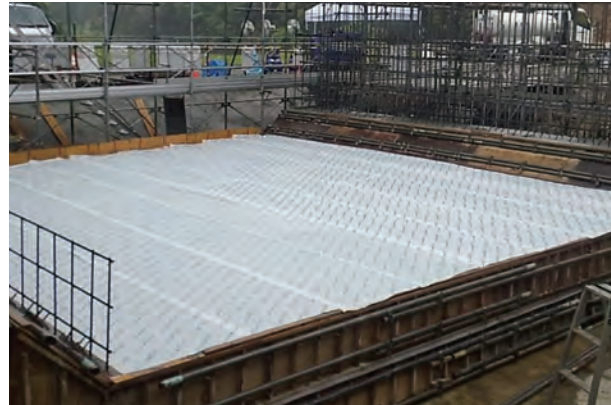
ペイントローラーなどでシワやエアポケットを滑らかにします。

※端部補強に養生テープを使用してください。必要に応じて、固定用具やバンドなど従来固定資材をご使用ください。



# キュア ライト CURE-RIGHT ■ 施工事例

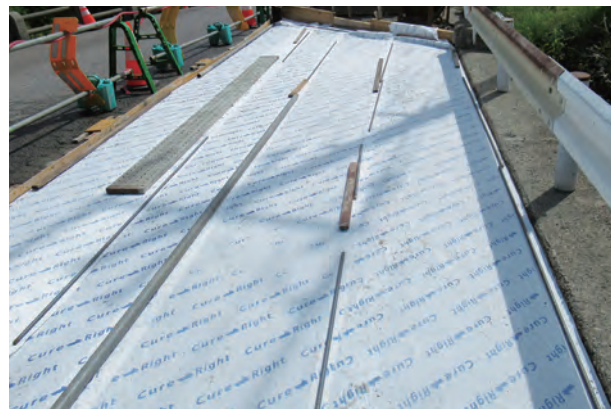
コンクリートの現場打設などでの養生に



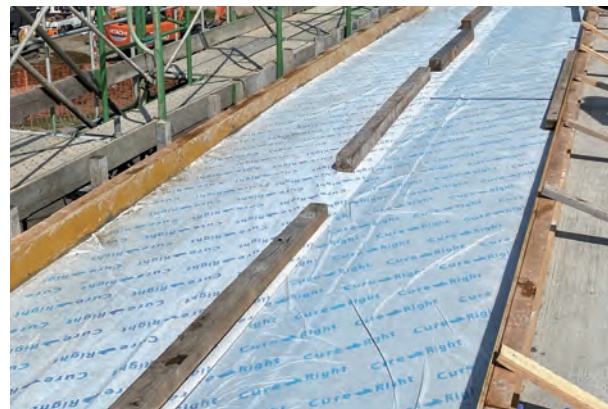
コンクリート現場打設



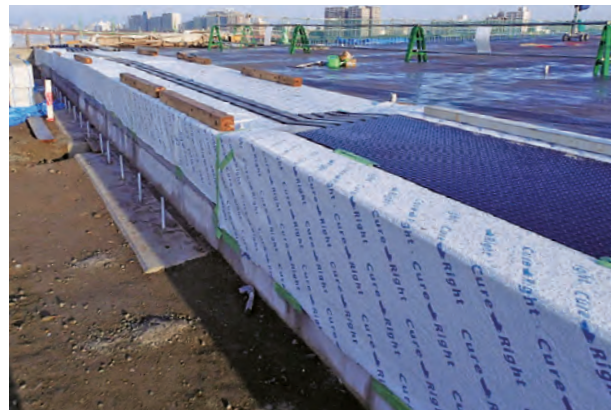
砂防堰堤天端



舗装補修



橋梁上部工



伸縮基盤装置周り



建物の犬走り



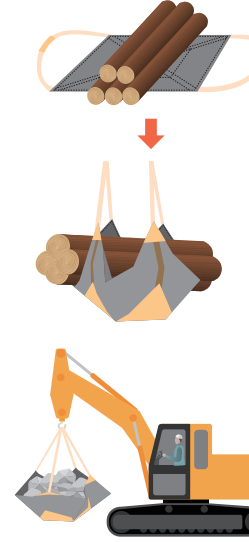
下水道立坑



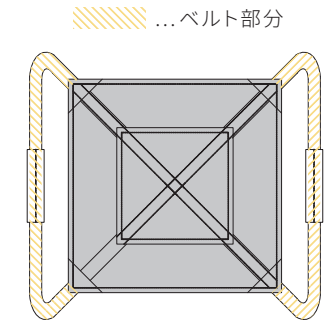
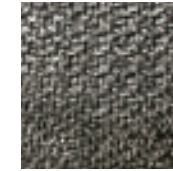
橋梁下部工

# バロンモッコ 2点吊り

現場での運搬作業に最適



モッコ用  
国産PP原反



規格

商品名	サイズ (mm)	吊りベルトの長さ (mm)	入数 (枚)
バロンモッコ 小	1500×1500	1800	5
バロンモッコ 中	1800×1800	2050	
バロンモッコ 大	2000×2000	2150	

※小・中・大ともに最大荷量1,000kg未満です。  
※4点吊りもごさいます。

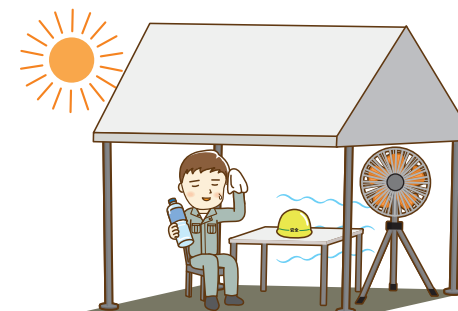
用途 現場での資材運搬 材質 ポリプロピレン

特長  
 ● 使用後はコンパクトに収納可能  
 ● 日本製

## COLUMN

### 施工現場の猛暑対策に。バロンスクリーンホワイト涼風

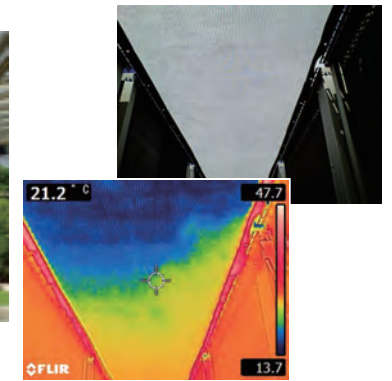
施工現場の遮熱対策に頭を悩まされている方も多いのではないのでしょうか。バロンスクリーンホワイト涼風は、**太陽光を高拡散反射**する糸からできた**多機能・多用途ネット**です。ハトム加工にも対応しており、取外しも容易で、簡単に日陰を作ることができます。また風通しも良く、熱中症予防にも適しています。涼風は、その高い反射性能から大型施設や工場、室外機の遮熱対策だけでなく、紫外線領域を反射することによる害虫忌避効果も確認されており、農業用ハウスや畜舎でも利用されています。



テントやサンシェードなどに加工することもできます。



2m×2m、2m×4mサイズはハトム付き。通販サイトでもご購入いただけます。



品番	遮光率 (%)	幅 (cm)	長さ (m)	材質
MF50	45~50	33	50	ポリエチレン
MF60	55~60	48		
MF70	65~70	200		

※ご希望のサイズへの加工も可能です。



# e-レスター

耐圧性に優れており、車イスや車も通行可  
ジョイントを接合するだけで簡単施工



※雑草対策として、防草シートと併用しています

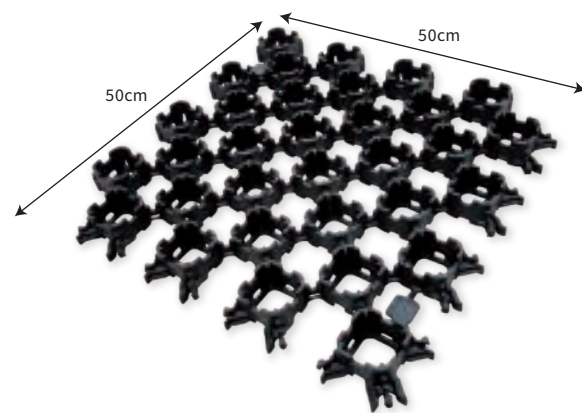
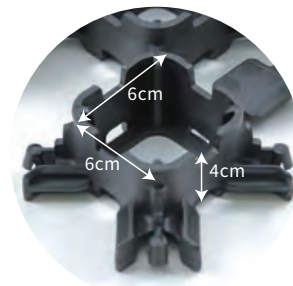
**施工場所** 基礎地盤補強、農道、ハウス周りなど

**材質** ポリプロピレン

- 特長**
- ✓ 轍(わだち)・不等沈下の抑制
  - ✓ パネル式なので、現場サイズに合わせて設置可能
  - ✓ 特殊構造により、耐圧強度100t/m<sup>2</sup>を実現

**規格**

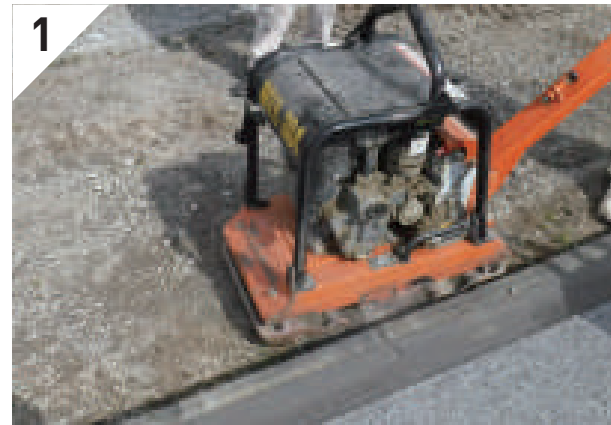
幅(cm)	長さ(cm)	厚さ(cm)	耐圧強度(t/m <sup>2</sup> )
50	50	4	100



施工しやすいパネル式



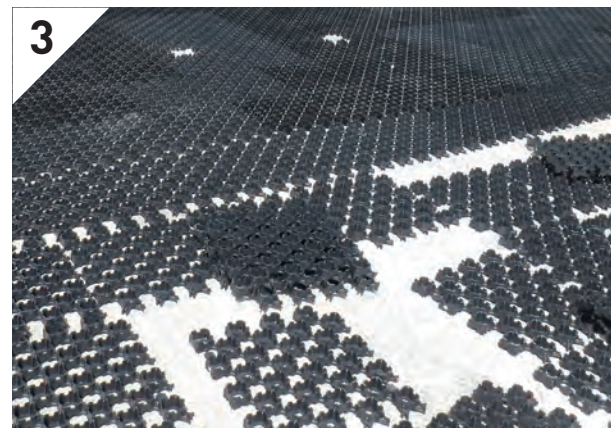
## 施工手順



**1 路盤調整** 十分に不陸調整を行ってください。



**2 準備** 雑草対策として下に防草シートを敷くことをおすすめします。



**3 結合** ジョイントをはめ込むことで結合できます。



**4 カット** 必要に応じてカットしてください。



**5 砂利充填** レーキなどを使用し、均一に満遍なく広げてください。



**6 完成** e-レスターが露出していないか、不陸がないかチェックして、必要に応じて整地してください。

神社での事例





# 挑戦と工夫を重ねた資材で 社会をより良くしたい

Good Material, Good Life.



## 業務用液体容器

業務用液体容器「BIB（バッグインボックス）」はプラスチック製容器と、それを保護する段ボール製「個装ケース」の組み合わせ容器です。使用前後はコンパクトで、同容量のハードボトルと比べ、樹脂量・廃棄量の削減にもつながります。食品から化学分野と、多種多様な液体でご使用いただいています。



## 物流資材・カバー

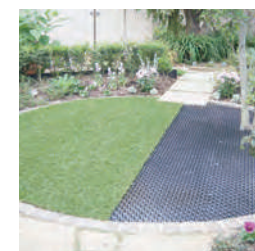
日本初のジュート製品メーカーとして創業し、商品を運搬・保管するための資材を提供してきました。荷崩れ防止資材、結束用の紐、樹脂原料や農産物用のバッグ、保管用カバーなどを取り揃えています。輸送コストダウン・通気性アップ・ストレッチフィルム使用量の削減など、ご希望の用途・条件に合わせた商品提案をいたします。



## 農業資材

織物メーカーとしての技術を活かし、ハウス内張りカーテンや被覆資材など、農業生産を助ける資材から、害虫のエリア内侵入防止・モニタリングといったIPM\*のための資材を製造・販売しています。収量アップや農業生産における省力化・生産効率の向上をサポートします。

※IPM「総合的病害虫管理」-「Integrated Pest Management」とは、多角的な手法で『総合的』に病害虫の発生を管理・予防することで、化学農薬の使用量削減を目指します。害虫が侵入する前の『物理的防除』など様々な手法をバランスよく取り入れることにより、周辺環境への負荷軽減や化学農薬に適応した害虫（抵抗性害虫）の発生を抑えることにつながります。



## 土木資材

環境整備と景観保持のための資材をご提案します。防草シート、透水シート、コンクリートメンテナンス関連商品、エクステリア資材、緑化資材を取り扱っています。社会インフラの整備と景観向上に貢献するための商品と工法をご提案します。



## 商品の取り扱いについて

- 商品については説明書をよく読んでからご使用ください。
- 本来の用途以外にはご使用にならないでください。
- 記載内容は本資料作成時点での情報・データ他に基づいて作成しています。
- 記載のデータ等は保証値ではありません。カタログ表記は参考値として、品質保証書の数値と若干異なることもございます。
- 社内基準に則って製造していますが、風合いは若干異なる場合がございます。物性値に影響はございません。
- 施工に関しては、関連法規・条例他を遵守してご使用ください。
- 使用条件により、性能に大きな差が生じる場合がございますので、ご注意ください。

使用上、不明な点は弊社までお問い合わせください。

商品の改良・改善のため、仕様及び外観は予告なく変更することがございますのでご了承ください。

また、生産上の都合により予告なく生産中止となる場合がございます。

商品写真は撮影状況、印刷の関係上実際の色・材質感とは異なる場合がございますのでご了承ください。

廃棄に関しては、各自治体の定める分別方法に従ってください。

## 小泉製麻株式会社

国土環境事業部

小泉製麻▶  
WEBサイト



神戸本社 神戸市灘区新在家南町1丁目2番1号  
TEL:078-841-9347 FAX:078-841-9349

東京支店 東京都新宿区市谷砂土原町2丁目7番15号  
TEL:03-5227-5325 FAX:03-5227-5328

福岡事業所 福岡市博多区博多駅南1丁目11番27号 201号室

中部事業所 名古屋市中区村区佐古前町13番59号 2階 ルームA

北関東事業所 栃木県那須塩原市豊住町80番地18 102号

札幌事業所 札幌市中央区南1条西13丁目4番55号 2階H室

## / 小泉製麻チャンネル

小泉製麻チャンネルでは、動画で分かりやすくポイントや使用方法を解説しています。ぜひご覧ください。

