

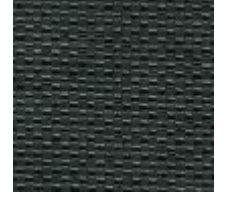
## PP1500d 15×15平織

クロスコンテナ用原反

材質 ポリプロピレン

織り方 平織

特長	1t以上充填するクロスコンテナの本体原反として使用されます。ラミネートすることにより防水効果を持たせることも可能です。
色	●ベージュ ●ブラック
耐候性	サンシャインカーボンアーク法200時間ご残存強度50%保持
環境データ	食品衛生法による包装容器の衛生規格に適合



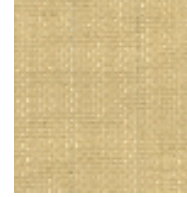
## PP1500d 15×15平織(導電性)

クロスコンテナ用原反

材質 ポリプロピレン

織り方 平織

特長	1t以上充填するクロスコンテナの本体原反として使用されます。導電性に優れ、JIS規格ならびにIEC規格TypeC(400V以下、10Ω以下)に準拠しています。
色	●ベージュ ●ブラック
耐候性	サンシャインカーボンアーク法200時間ご残存強度50%保持
環境データ	食品衛生法による包装容器の衛生規格に適合



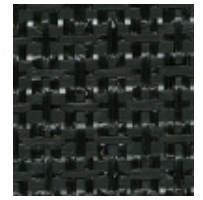
## PP1500d 15×15カワリ織

通気性クロスコンテナ用原反

材質 ポリプロピレン

織り方 カワリ織

特長	くん蒸、穀物運搬、濾過用クロスコンテナの本体原反として使用されます。通気性は48.5cm <sup>3</sup> /cm <sup>2</sup> /sec以上を有しています。
色	●ベージュ ●ブラック
耐候性	サンシャインカーボンアーク法200時間ご残存強度50%保持
環境データ	食品衛生法による包装容器の衛生規格に適合
くん蒸	輸入穀物等フレキシブルコンテナの植物検疫くん蒸に適合(27神植第785号)



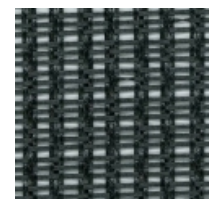
## PP1500d 15×15モシャ織

通気性クロスコンテナ用原反

材質 ポリプロピレン

織り方 モシャ織

特長	くん蒸、穀物運搬、濾過用クロスコンテナの本体原反として使用されます。通気性は400.3cm <sup>3</sup> /cm <sup>2</sup> /sec以上
色	●ブラック
耐候性	サンシャインカーボンアーク法200時間ご残存強度50%保持
環境データ	食品衛生法による包装容器の衛生規格に適合
くん蒸	輸入穀物等フレキシブルコンテナの植物検疫くん蒸に適合(26神植第1133号)



## PP2000d 12×12メッシュ

通気性クロスコンテナ用原反

材質 ポリプロピレン

織り方 平織

特長	くん蒸、穀物運搬、濾過用クロスコンテナの本体原反として使用されます。通気性は400.3cm <sup>3</sup> /cm <sup>2</sup> /sec以上
色	●グリーン
耐候性	サンシャインカーボンアーク法200時間ご残存強度50%保持
環境データ	食品衛生法による包装容器の衛生規格に適合
くん蒸	輸入穀物等フレキシブルコンテナの植物検疫くん蒸に適合(26神植第1133号)

